



1-2-3

العام الدراسي ٢٠١٩ / ٢٠٢٠ م
المجال : التربية الإسلامية
عدد الأوراق (٧) ورقات

وزارة التربية
الإدارة العامة لمنطقة الفروانية التعليمية
إدارة الشؤون التعليمية
التوجيه الفني للتربية الإسلامية

إجابة امتحان نهاية الفترة الدراسية الأولى للصف (السادس المتوسط)

السؤال الأول : في مجال حفظ الحديث الشريف : (عشر درجات)
أكمل كتابة الأحاديث الشريفة التالية إلى آخرها :

أ - عن أنس بن مالك رضي الله عنه قال : قال رسول الله صلى الله عليه وسلم : " إن الله سائل كل راع عما استرعاه حفظ أم ضيع

حتى يسأل الرجل عن أهل بيته "

(ثلاث درجات) ص ٧٠

ب - عن وائلة بن الأسقع رضي الله عنه قال : سمعت رسول الله صلى الله عليه وسلم يقول : " إن الله صلى الله عليه وسلم اصطفى كنانة من ولد إسماعيل ، واصطفى قريشاً من كنانة ، واصطفى من قريش بني هاشم ، واصطفاني من بني هاشم "

(ثلاث درجات) ص ١٠٣

ج - عن أبي هريرة رضي الله عنه قال : سألت رجل النبي صلى الله عليه وسلم فقال : " يا رسول الله إنا نركب البحر ونحمل معنا القليل

من الماء فإن توضعنا به عطشنا أفنتوضأ بماء البحر ؟ فقال رسول الله صلى الله عليه وسلم هو الطهور ماؤه الحل ميتته "

(أربع درجات) ص ٤٣

تابع : نموذج إجابة امتحان نهاية الفترة الدراسية الأولى للصف (السادس المتوسط) للعام الدراسي ٢٠١٩ / ٢٠٢٠

السؤال الثاني : في مجال العقيدة : (تسع درجات) لكل جزئية درجة واحدة فقط

أ- سجل أدلة وجود الله تعالى ووحدانيته داخل المربعات الآتية . (ثلاث درجات) ص ٢٣

الشرع	العقل	الفطرة	شهادة الله لنفسه وشهادة الملائكة وأولي العلم
-------	-------	--------	--

ب - صنف أنواع العبادات الآتية إلى عبادات (مالية أو بدنية أو قولية) كما هو مبين بالصور الآتية .



الزكاة والصدقات من العبادات
المالية ص ٨٢



ذكر الله والدعاء من العبادات
القولية ص ٨١



الصلاة من العبادات
البدنية ص ٨٢

(ثلاث درجات)

ج - اكتب المصطلح الشرعي لكل تعريف فيما يأتي : (ثلاث درجات)

- ١ - (توحيد الألوهية) أفراد الله تعالى بالعبادة . ص ٧٩
- ٢ - (العبادة) اسم جامع لكل ما يحبه الله ويرضاه من الأقوال والأعمال الباطنة والظاهرة . ص ٧٩
- ٣ - (التوكل) هو الاعتماد على الله تعالى . ص ٨١

تابع : نموذج إجابة امتحان نهاية الفترة الدراسية الأولى للصف (السادس المتوسط) للعام الدراسي ٢٠١٩ / ٢٠٢٠

السؤال الثالث: في مجال الحديث الشريف وعلومه: (ثمان درجات) لكل جزئية درجة واحدة فقط

أ - عن أبي هريرة رضي الله عنه أن النبي صلى الله عليه وسلم قال " إذا استيقظ أحدكم من نومه ، فلا يغمس يده في الإناء حتى يغسلها ثلاثاً فإنه لا يدري أين باتت يده " .

على ضوء دراستك للحديث النبوي الشريف السابق ، أجب عما يأتي :

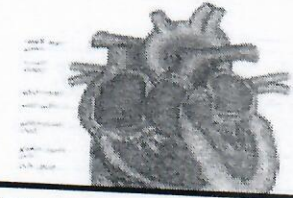
١ - أكمل ما يأتي :

- من الاغتسالات المستحبة يوم الجمعة و العيدين . ص ٣٦

٢ - استنتج الإعجاز العلمي من الحديث الشريف من خلال الصورتين الآتيتين :



أكثر الأطفال بعد الاستيقاظ من النوم يضعون أيديهم في أعينهم قبل غسلها فيصابون بـ الرمد .



غسل اليدين مع دلكهما بعد الاستيقاظ من النوم يقوي الدورة الدموية

(أربع درجات) ص ٣٧

ب - عن أبي هريرة رضي الله عنه عن النبي صلى الله عليه وسلم قال " ما يصيب المسلم من نصب ولا وصب ولا هم ولا حزن

ولا أذى ولا غم حتى الشوكة يشاكها إلا كفر الله بها من خطاياها "

* على ضوء فهمك ودراستك للحديث السابق ، ظلل من تضيف ومن لا تضيف في برامج التواصل الاجتماعي من أصحاب الحسابات الآتية . (أربع درجات) ص ٨٧ و ٨٨

١ - شخص يدعو كل من أصابه مرض للسخط واليأس من قضاء الله .

٢ - من يدعو للصبر على الهم والحزن ويحث على الرجوع إلى الله .

٣ - امرأة تدعو كل من أصابه البلاء بقراءة القرآن والتصدق والدعاء .

٤ - رجل كثير الشكوى والتذمر من المشاكل التي تواجهه .

لا أضيف

أضيف

لا أضيف

أضيف

لا أضيف

أضيف

لا أضيف

أضيف

تابع : نموذج إجابة امتحان نهاية الفترة الدراسية الأولى للصف (السادس المتوسط) للعام الدراسي ٢٠١٩ / ٢٠٢٠

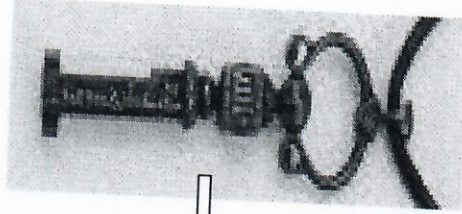
السؤال الرابع : في مجال السيرة والتراجم : (تسع درجات) لكل جزئية درجة واحدة فقط

أ - اكتب اسم الشخصية التي تشير إليها العبارة فيما يأتي : (ثلاث درجات)



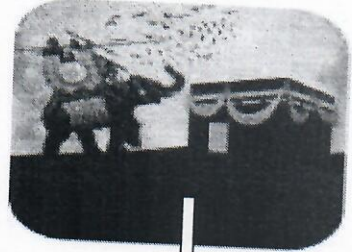
سنّ رحلتي الشتاء لليمن
والصيف للشام
هاشم بن عبد مناف

ص ١٠٠



كان بيده مفتاح الكعبة
يفتحها متى شاء
قصي بن كلاب

ص ٩٩ و ١٠٠



تصدى لأبرهة في حادثة
الفيل حتى لا تهدم الكعبة
عبدالمطلب بن عبد مناف

ص ١٠١

ب - هناك عدة بشارات لنبوة المصطفى ﷺ ، اكتب ثلاثاً منها . (ثلاث درجات) ص ٥٦ و ٥٧

١- بشارة الأنبياء . ٢- هزيمة أصحاب الفيل .

٣- خمود نار فارس .

- سقوط الأصنام على وجوهها لحظة ولادته .

ج - اختر الإجابة الصحيحة من بين القوسين بوضع خطٍ تحتها فيما يأتي : (ثلاث درجات)

١ - من صفات العرب الحسنة قبل ظهور الإسلام :

(إكرام الضيف - شرب الخمر - وأد البنات) ص ٥٣

٢ - ولد النبي ﷺ يوم :

(الأحد - الاثنين - الثلاثاء) ص ١٠٢

٣ - أم النبي ﷺ هي :

(حليلة السعدية - خديجة بنت خويلد - أمّة بنت وهب) ص ١٠٢

السؤال الخامس : في مجال الفقه : (تسع درجات) لكل جزئية درجة واحدة فقط

أ- أكمل الجمل الآتية بما يناسبها من بين القوسين فيما يأتي : (ثلاث درجات)

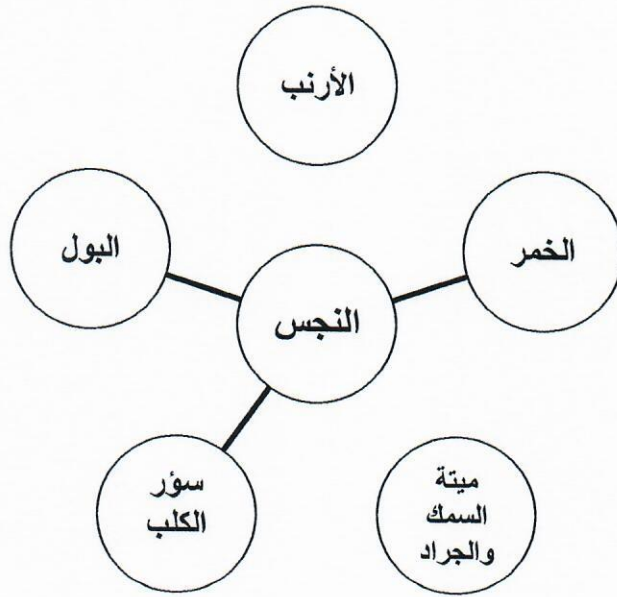
(التراب - الطهارة - الحسية - المعنوية)

١- رفع ما يمنع الصلاة من حدث أو نجاسة يسمى الطهارة . ص ٤٢

٢- يغسل الإتياء الذي ولغ فيه الكلب سبع مرات أولاها بـ التراب . ص ٤٩

٣- طهارة الجوارح من أنواع الطهارة الحسية . ص ٤٢

ب- صل بين كلمة النجس والأمثلة الدالة عليها فيما يأتي : ثلاث درجات ص ٤٧



ج- للوضوء عدة سنن . اكتب ثلاثاً منها . (ثلاث درجات) ص ٩٥ و ٩٦

١- التسمية .

٢- غسل الكفين ثلاثاً في أول الوضوء .

٣- السواك

- المضمضة - الاستنشاق ثم الاستنثار - مسح الأذنين ظاهراً وباطناً - التيامن .

السؤال السادس : في مجال التهذيب : (تسع درجات) لكل جزئية درجة واحدة فقط

أ- ضع علامة (✓) بعد العبارة الصحيحة أو علامة (x) بعد العبارة غير الصحيحة فيما يأتي :

- ١- جمع أشج عبدالقيس بين خصلتين هما الحلم والأناة . (✓) ص ١١٤
- ٢- الغضب دليل على سعة الصدر . (x) ص ١١٤
- ٣- الحلم يكسب المرء محبة الله تعالى . (✓) ص ١١٣

(ثلاث درجات)

ب- صل بين المجموعة (أ) وما يناسبها من المجموعة (ب) بوضع الرقم المناسب في الجدول الآتي:

١	النفس المطمئنة	٣	هي منبع الشرور وأساس الأخلاق السيئة
٢	النفس اللوامة	١	هي التي يكون فيها اليقين والطمأنينة والخشوع
٣	النفس الأمارة بالسوء	٢	هي التي تندم على ما فعلت من ذنوب أو تقصير
			هي التي تحن للماضي

(ثلاث درجات) ص ٦٣

ج - استخرج من الآية الكريمة السابقة قيمة تربوية ومظهرين سلوكيين لها .

قال تعالى : " والكاظمين الغيظ والعافين عن الناس والله يحب المحسنين " .

- ١- القيمة : كظم الغيظ أو العفو عن الناس أو الإحسان . أو نحو ذلك .
- ٢- المظهر السلوكي الأول : أكظم غيظي . أو نحو ذلك .
- ٣- المظهر السلوكي الثاني : أعفو عن الناس . أو نحو ذلك .

(ثلاث درجات) ص ١١٦

السؤال السابع : في مجال الثقافة الإسلامية : (ست درجات) لكل جزئية درجة واحدة فقط

أ- كيف تتصرف في المواقف التالية وفق ما درسته ؟

١- دخل والدك المنزل محملاً بالأكياس .

أساعده بحمل الأكياس . أو نحو ذلك .

٢- يهمل أخاك إغلاق صنوبر الماء .

أنصحه وأحثه على إغلاق صنوبر الماء .

٣- زميل لك يرمي فضلات الطعام في ساحة المدرسة .

أنصحه برميها في سلة المهملات .

ص ٦٨ و ٦٩ (ثلاث درجات)

ب- صل بين المجموعة (أ) وما يناسبها من المجموعة (ب) بوضع الرقم المناسب في الجدول الآتي:

(ب) النتيجة المترتبة عليها		(أ) الإرادة الإيجابية	
كسب الأجر	٢	إقامة الصلاة في وقتها	١
النهي عن الفحشاء والمنكر	١	حفظ القرآن الكريم	٢
الخدلان والتراجع		إعطاء الزكاة للمحتاجين	٣
طهارة النفس من الشح والبخل	٣		

(ثلاث درجات) ص ١٢٩

انتهت الأسئلة والإجابة ... والله ولي التوفيق .